

Um die Ablesung von Verbrauchsdaten zu vereinfachen, wurde bei Ihnen ein Kamstrup Verbrauchszähler installiert.

Der Zähler enthält eine drahtlose (Wireless) M-Bus Kommunikation, die den Export der Verbrauchsdaten übernimmt und Ihrem Versorger die Daten elektronisch übermittelt.

Somit gehören Terminabstimmungen und Einlass in Ihr Haus / Ihre Wohnung, das Eintragen Ihrer Verbrauchsdaten auf Postkarten oder im Internet der Vergangenheit an.

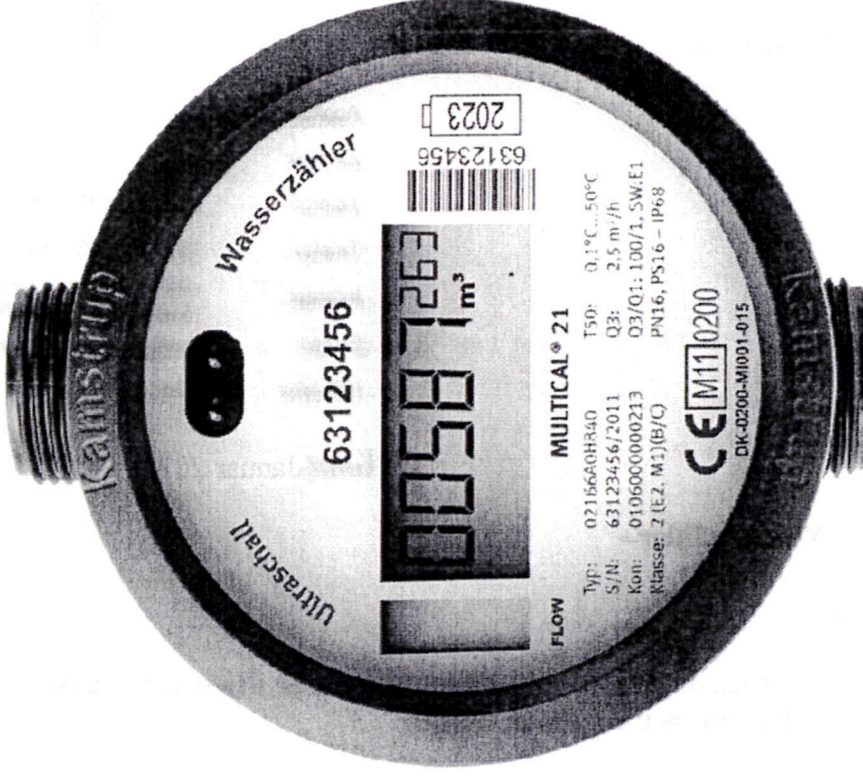
Der eingebaute Sender exportiert die Verbrauchsdaten vom Zähler alle 16 Sek. mit einer Sendeleistung von 10 mW und einer Dauer von 0,1 Sek. über eine nach AES 128 verschlüsselte Verbindung. Nur Ihr Versorger kommt an die Daten, wodurch der Datenschutz gewährleistet und mit der Sicherheit einer Kreditkarte vergleichbar ist.

Alle Kamstrup Wireless M-Bus Kommunikationen entsprechen den einschlägigen nationalen (26. BImSchV) und internationalen (WHO) Vorschriften und Normen für Elektromagnetische Umweltverträglichkeit (EMV). Die Sendeleistung ist völlig ungefährlich und deutlich kleiner, verglichen mit den meisten heute in Haushalten zu findenden Geräten wie:

- Rundfunk und Fernsehen
- Schnurlose Telefone (DECT)
- Mobilfunk
- Babyphone
- Wireless LAN (WLAN) und Bluetooth zur Vernetzung von Computern untereinander und mit Peripheriegeräten

Verglichen mit einem Mobiltelefon (2000 mW) sendet ein Kamstrup Verbrauchszähler (10 mW) mit einer 200fach geringeren Leistung.

Zu Ihrem informativen Interesse



# Kamstrup